

LOADPASS

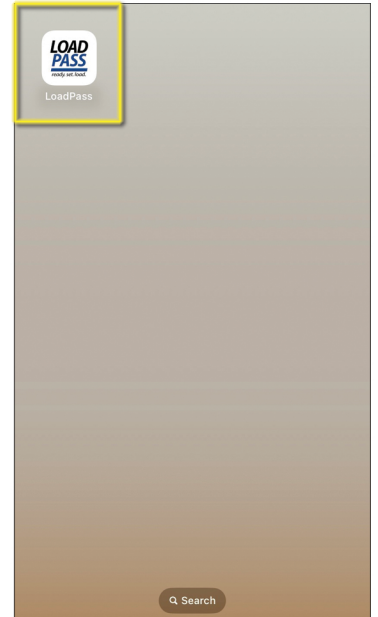
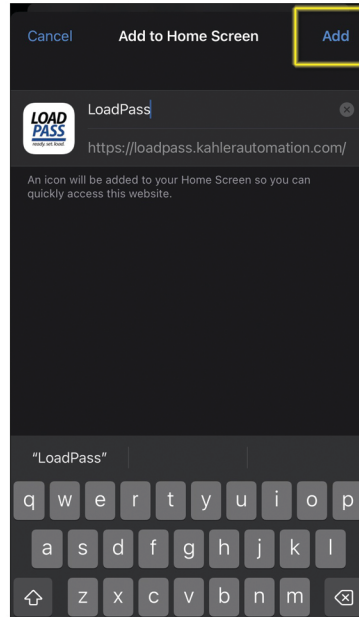
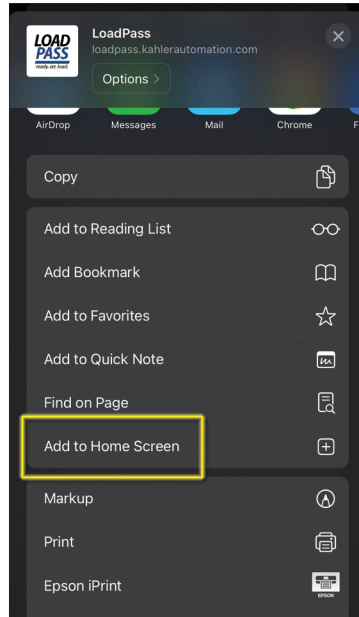
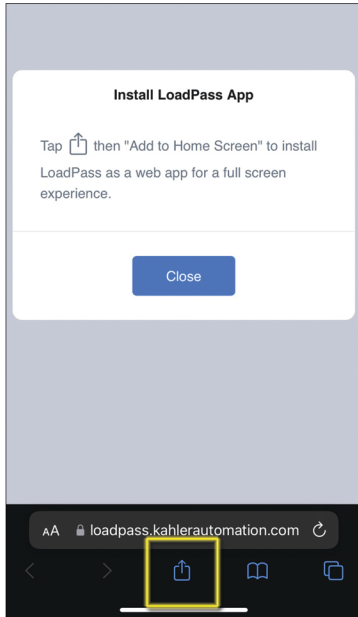
ready. set. load.



Gracias por elegir LOADPASS. Estas instrucciones paso a paso lo ayudarán a comenzar a usar la aplicación en su dispositivo móvil.

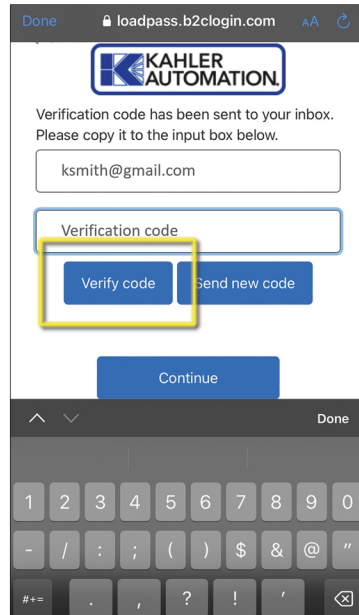
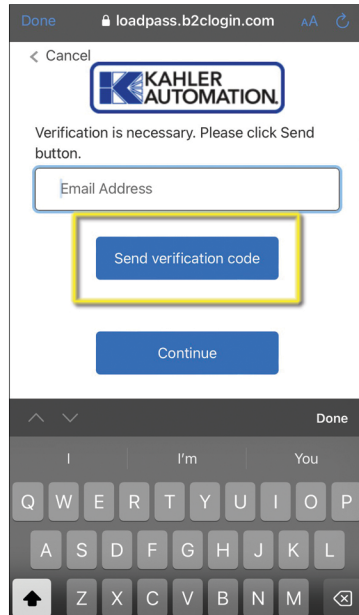
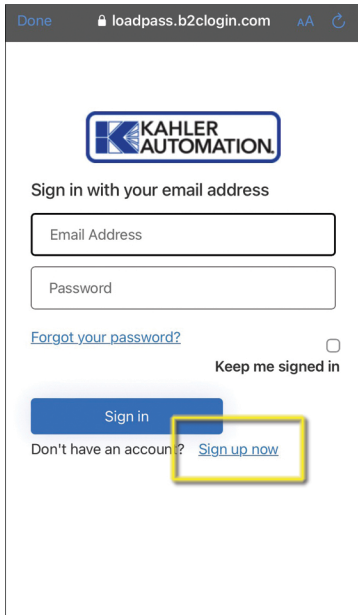
1. CONFIGURAR

- **Escanea** el código QR de arriba con tu teléfono o haz clic: <https://loadpass.kahlerautomation.com>
- **Siga** las instrucciones en pantalla para instalar LOADPASS en su dispositivo
- **Toque** el ícono LOADPASS para abrir la aplicación



2. INSCRIBIRSE

- **Haga clic** en "Sign up now" para crear una cuenta gratuita
- **Ingrese** su dirección de correo electrónico y haga clic en "Send verification code"
- **Revise** su correo electrónico para obtener el código; ingrese ese código y haga clic en "Verify code"
- **Complete** su registro haciendo clic en "Continue"





Gracias por elegir LOADPASS. Estas instrucciones paso a paso lo ayudarán a comenzar a usar la aplicación en su dispositivo móvil.

3. ACCESO

- **Establece** tu contraseña y haz clic en "Create"
- **Ingresa** usando tu correo electrónico y contraseña
- **Marque** la casilla "Sign In" para evitar tener que iniciar sesión la próxima vez

Done loadpass.b2clogin.com

< Cancel

KAHLER AUTOMATION

E-mail Address

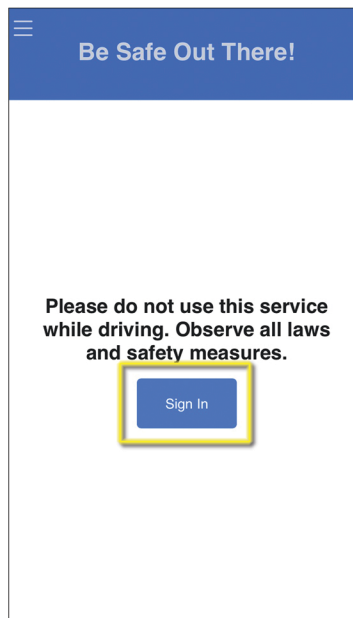
ksmith@gmail.com

New Password

Confirm New Password

Create

Done



Done loadpass.b2clogin.com

KAHLER AUTOMATION

Sign in with your email address

ksmith@gmail.com

.....

[Forgot your password?](#)

Keep me signed in

Sign in

Don't have an account? [Sign up now](#)

4. REGISTRARSE

Antes de llegar al sitio para recoger una carga...

- **Abrir** LOADPASS
- **Ingresa** la información requerida; Cuando el código de barras aparece en la pantalla, ¡ya está registrado!
- **Presente** el código de barras de su teléfono al escáner cuando llegue al sitio y siga las instrucciones

